

# BUDOWA ROKU PODKARPACIA

KONKURS



fot.: GRAND PRIX i BUDOWA ROKU  
PODKARPACIA 2021



Podkarpacka Okręgowa  
Izba Inżynierów Budownictwa



Polski Związek Inżynierów  
i Techników Budownictwa  
Oddział w Rzeszowie



Stowarzyszenie Inżynierów  
i Techników Komunikacji  
Rzeczypospolitej Polskiej  
Oddział w Rzeszowie



Związek Mostowców  
Rzeczypospolitej Polskiej  
Oddział Rzeszowsko-Lubelski



Polskie Zrzeszenie Inżynierów  
i Techników Sanitarnych  
Oddział Podkarpacki

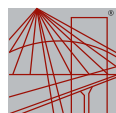


Stowarzyszenie Elektryków Polskich  
Oddział Rzeszowski

## PATRONAT HONOROWY



WOJEWODA PODKARPACKI



P O L S K A  
I Z B A  
I N Ż Y N I E R Ó W  
B U D O W N I C T W A



**rzeszów**  
stolica innowacji



**POLITECHNIKA  
RZESZOWSKA**  
im. IGNACEGO ŁUKASIEWICZA



## PATRONAT MEDIALNY



**RZESZÓW**



nowiny 24.pl



**BIZNESISTYL**.pl



**PORADNIK BUDOWLANY**



**Polskie Radio  
RZESZÓW**

---

## OPRACOWANIE GRAFICZNE

Monika Bielenda

## SKŁAD I DRUK



**naszadrukarnia.eu**

tel. 506 792 965  
biuro@naszadrukarnia.eu

# BUDOWA ROKU PODKARPACIA

# KONKURS

## ORGANIZATORZY KONKURSU



Podkarpacka Okręgowa  
Izba Inżynierów Budownictwa



Związek Mostowców  
Rzeczypospolitej Polskiej  
Oddział Rzeszowsko-Lubelski



Polski Związek Inżynierów  
i Techników Budownictwa  
Oddział w Rzeszowie



Polskie Zrzeszenie Inżynierów  
i Techników Sanitarnych  
Oddział Podkarpacki



Stowarzyszenie Inżynierów  
i Techników Komunikacji  
Rzeczypospolitej Polskiej  
Oddział w Rzeszowie



Stowarzyszenie Elektryków Polskich  
Oddział Rzeszowski

*„To nie kreatywne myślenie jest drogą do tworzenia kreatywnych projektów.  
Twoje projektowanie jest drogą do kreatywnego myślenia.”*  
George Nelson

Szanowni Państwo

Przedstawiamy Państwu katalog, który jest podsumowaniem Konkursu Budowa Roku Podkarpacia 2022.

Konkurs był wynikiem aktywnej współpracy stowarzyszeń naukowo-technicznych PZITB, PZITS, SEP, SITK, ZMRP oraz Podkarpackiej Okręgowej Izby Inżynierów Budownictwa. Celem konkursu jest promocja działających na Podkarpaciu firm budowlanych, które są autorami i wykonawcami wspaniałych inwestycji wzbogacających infrastrukturę oraz krajobraz naszej małej Ojczyzny. Obiekty nagrodzone w Konkursie zostały oddane do użytkowania w 2022 r. Interesujące rozwiązania projektowe i wysoka jakość robót budowlanych i instalacyjnych oraz wysoki standard wyposażenia technicznego świadczą o stałym wzroście poziomu budownictwa na Podkarpaciu. Gala Konkursu Budowa Roku Podkarpacia jest okazją do wyróżnienia najlepszych projektantów i kierowników budów, członków Podkarpackiej Okręgowej Izby Inżynierów Budownictwa. Komisje konkursowe, odrębne dla najważniejszych branż budowlanych dokonały wyboru najlepszych obiektów i uhonorowały je oraz ich budowniczych nagrodami i wyróżnieniami. Wspólna Kapituła Konkursowa, w skład której weszli przedstawiciele PDK OIIB, PZITB, PZITS, SEP, ZMRP i SITK, wybrała obiekt **„Rozbudowa zbiorników wody na osiedlu Pobitno w Rzeszowie”** przyznając mu nagrodę **GRAND PRIX** i tytuł **Budowa Roku Podkarpacia 2022**.

Serdecznie gratulujemy wszystkim uczestnikom konkursu, a szczególnie wyróżnionym i nagrodzonym laureatom oraz życzymy sukcesów w kolejnych edycjach konkursu „Budowa Roku Podkarpacia”.

Dziękujemy wszystkim członkom Komisji Konkursowej za pełen zaangażowania udział w pracach komisji i w organizacji tej edycji konkursu.

**Z wyrazami szacunku**

**Grzegorz Dubik** – przewodniczący Rady PDK OIIB

**Zbigniew Styczeń** – prezes SEP Oddział Rzeszowski

**Bogusław Uchman** – przewodniczący PZITB Oddział w Rzeszowie

**Lesław Bichajło** – prezes SITK RP Oddział w Rzeszowie

**Janusz Wójtowicz** – przewodniczący ZMRP Oddział Rzeszowsko-Lubelski

**Leszek Kaczmarczyk** – prezes PZITS Oddział Podkarpacki

# BUDOWA ROKU PODKARPACIA 2022

## ORGANIZATORZY KONKURSU



Podkarpacka Okręgowa  
Izba Inżynierów Budownictwa



Związek Mostowców  
Rzeczypospolitej Polskiej  
Oddział Rzeszowsko-Lubelski



Polski Związek Inżynierów  
i Techników Budownictwa  
Oddział w Rzeszowie



Polskie Zrzeszenie Inżynierów  
i Techników Sanitarnych  
Oddział Podkarpacki



Stowarzyszenie Inżynierów  
i Techników Komunikacji  
Rzeczypospolitej Polskiej  
Oddział w Rzeszowie



Stowarzyszenie Elektryków Polskich  
Oddział Rzeszowski

## KAPITUŁA KONKURSOWA

**Przewodniczący:** Grzegorz Dubik – PDK OIIB

**Członkowie:**  
Wacław Kamiński – PDK OIIB  
Bogusław Uchman – PZITB Oddział w Rzeszowie  
Zbigniew Styczeń – SEP Oddział Rzeszowski  
Lesław Bichajło – SITK RP Oddział Rzeszowski  
Władysław Szymański – PZITS Oddział Podkarpacki

## GRAND PRIX

5

Polski Związek Inżynierów i Techników Budownictwa Oddział w Rzeszowie  
Podkarpacka Okręgowa Izba Inżynierów Budownictwa

7

Stowarzyszenie Inżynierów i Techników Komunikacji Rzeczypospolitej Polskiej Oddział w Rzeszowie  
Związek Mostowców Rzeczypospolitej Polskiej Oddział Rzeszowsko-Lubelski  
Podkarpacka Okręgowa Izba Inżynierów Budownictwa

17

Polskie Zrzeszenie Inżynierów i Techników Sanitarnych Oddział Podkarpacki  
Podkarpacka Okręgowa Izba Inżynierów Budownictwa

23

Konkurs rysunkowy dla dzieci

26

# BUDOWA ROKU PODKARPACIA GRAND PRIX

## Rozbudowa zbiorników wody na osiedlu Pobitno w Rzeszowie



Zgłaszający	INŻYNIERIA RZESZÓW S.A. Rzeszów
Inwestor	Miejskie Przedsiębiorstwo Wodociągów i Kanalizacji Sp. z o.o. Rzeszów
Generalny Wykonawca	INŻYNIERIA RZESZÓW S.A. Rzeszów
Jednostka projektująca	Biprowod-Warszawa Sp. z o.o. Biuro projektów gospodarki wodnej i ściekowej Warszawa
Główni projektanci	mgr inż. arch. Jerzy Nowosielski – architektura mgr inż. Grażyna Rydzewska – konstrukcja inż. Marian Budzik – instalacje sanitarne inż. Paweł Piwowar – instalacje elektryczne
Kierownik budowy	mgr inż. Robert Chodacki
Kierujący nadzorem inwestorskim	mgr inż. Grzegorz Liszcz

# KONKURS BUDOWA ROKU PODKARPACIA 2022

## ORGANIZATORZY KONKURSU



Polski Związek Inżynierów  
i Techników Budownictwa  
Oddział w Rzeszowie



Podkarpacka Okręgowa  
Izba Inżynierów Budownictwa

## KATEGORIE NAGRODZONYCH OBIEKTÓW

INFRASTRUKTURA MIEJSKA

OBIEKTY REKREACYJNE

OBIEKTY UŻYTECZNOŚCI PUBLICZNEJ

OBIEKTY SPOZA PODKARPACIA REALIZOWANE PRZEZ FIRMY MAJĄCE SIEDZIBĘ NA PODKARPACIU

## KOMISJA KONKURSOWA

Przewodniczący: Bogusław Uchman

Członkowie: Białorucki Wiesław

Malinowski Jan

Mrozik Kazimierz

Nosal Marek

Pociask Marta

Róg Alicja

Tekiela Barbara

# NAGRODA I STOPNIA z Diamentem

## BUDOWA ROKU PODKARPACIA 2022

### Rozbudowa zbiorników wody na osiedlu Pobitno w Rzeszowie



<b>Zgłaszający</b>	INŻYNIERIA RZESZÓW S.A. Rzeszów
<b>Inwestor</b>	Miejskie Przedsiębiorstwo Wodociągów i Kanalizacji Sp. z o.o. Rzeszów
<b>Generalny Wykonawca</b>	INŻYNIERIA RZESZÓW S.A. Rzeszów
<b>Jednostka projektująca</b>	Biprowod-Warszawa Sp. z o.o. Biuro projektów gospodarki wodnej i ściekowej Warszawa
<b>Główni projektanci</b>	mgr inż. arch. Jerzy Nowosielski – architektura mgr inż. Grażyna Rydzewska – konstrukcja inż. Marian Budzik – instalacje sanitarne inż. Paweł Piwowar – instalacje elektryczne
<b>Kierownik budowy</b>	mgr inż. Robert Chodacki
<b>Kierujący nadzorem inwestorskim</b>	mgr inż. Grzegorz Liszcz

## Parametry techniczne inwestycji:

### zbiornik

- średnica zewnętrzna – 54,79 m
- wysokość od terenu – 13,62 m
- powierzchnia zabudowy – 2 354,40 m<sup>2</sup>
- kubatura całkowita – 26 125,97 m<sup>3</sup>
- pojemność – 15 000 m<sup>3</sup>

### budynek komory zasuw

- powierzchnia zabudowy – 480,17 m<sup>2</sup>
- kubatura – 4 689,33 m<sup>3</sup>

### zewnętrzna komora zasuw

- powierzchnia zabudowy – obiekt podziemny – 21,96 m<sup>2</sup>
- kubatura – 73,13 m<sup>3</sup>

## Cechy charakterystyczne inwestycji:

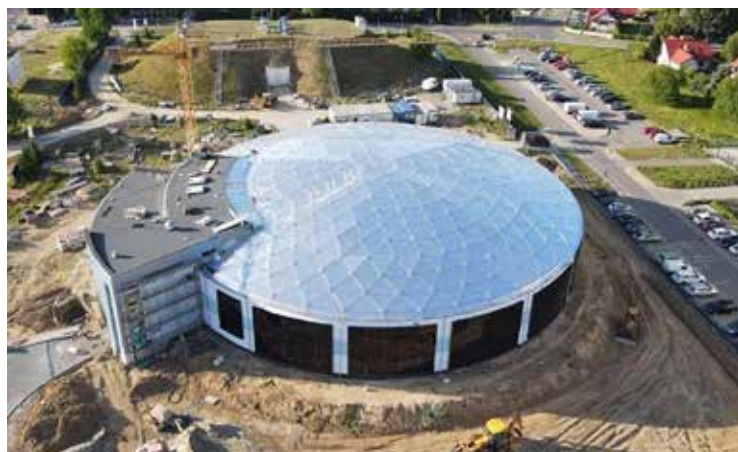
W skład inwestycji wchodzi trzy obiekty: zbiornik, budynek komory zasuw i zewnętrzna komora zasuw.

Zbiornik ma okrągły kształt, jest zagłębiony w terenie na około 2,4 m. Ma konstrukcję żelbetową, podzielony jest wewnętrzną ścianą żelbetową na dwie oddzielne komory wodne przykryte żelbetowym stropem. Dach zbiornika pokryty jest kopułą samonośną aluminiową o rozpiętości ok. 54 m i wysokości 4,3 m. Kopuła posiada nietypowy układ konstrukcyjny, jest połączona z osobnym budynkiem komory zasuw, który wchodzi w konstrukcję dachu zbiornika. Jest to pierwsza kopuła na świecie wykonana z wcięciem na inny budynek.

Budynek komory zasuw jest obiektem w części jednokondygnacyjnym, w części dwukondygnacyjnym. Część jednokondygnacyjna ma konstrukcję żelbetową, na podziemnych skrzyniach żelbetowych oparte są słupy i ściany podpierające stropy żelbetowe. W części dwukondygnacyjnej na parterze znajdują się klatki schodowe i pomieszczenia techniczne, na piętrze pomieszczenia socjalne i komunikacja.

Zewnętrzna komora zasuw ma konstrukcję żelbetową. Wykonana jest na rzucie prostokąta i przykryta płytami prefabrykowanymi. Komora jest całkowicie zagłębiona w gruncie i pokryta warstwą ziemi grubości 27 cm.

Zbiornik magazynuje zapasy wody, dzięki niemu pojemność rzeszowskich magazynów wody wzrosła do 53 600 m<sup>3</sup>. Stanowi on strategiczny element sieci wodociągowej i systemu zaopatrzenia miasta w wodę. Instalacja fotowoltaiczna z panelami najnowszej technologii wykonana na ścianach zbiornika zmniejsza zużycie prądu wykorzystywane przez agregaty pompowe. Zbiornik doskonale wpisuje się w założenia gospodarki o obiegu zamkniętym i zrównoważonego rozwoju.





# NAGRODA I STOPNIA

## BUDOWA ROKU PODKARPACIA 2022

**Rozbudowa i przebudowa krytej pływalni wraz z instalacjami wewnętrznymi i zagospodarowaniem terenu w Rzeszowie ul. Matuszczaka**



<b>Zgłaszający</b>	TEXOM Sp. z o.o. Kraków
<b>Inwestor</b>	Gmina Miasto Rzeszów
<b>Generalny Wykonawca</b>	TEXOM Sp. z o.o. Kraków
<b>Jednostka projektująca</b>	ARP Manecki Architekci Sp. z o.o. Kraków
<b>Główni projektanci</b>	mgr inż. arch. Mateusz Manecki – architektura mgr inż. Jarosław Zdeb – konstrukcja mgr inż. Sławomir Gubała – instalacje
<b>Kierownik budowy</b>	mgr inż. Grzegorz Świder
<b>Kierujący nadzorem inwestorskim</b>	mgr inż. Zygmunt Sobczyk

## Parametry techniczne inwestycji:

- powierzchnia zabudowy – 2 817,5 m<sup>2</sup>
- powierzchnia użytkowa – 3 733,85 m<sup>2</sup>
- kubatura – 50 240,0 m<sup>3</sup>
- ilość kondygnacji – 2 w części basenowej i sali gimnastycznej, 4 w części zaplecza
- wymiary niecki basenu – 25 x 29 m
- wysokość skoczni – 1 m, 3 m, 5 m, 7,5 m, 10 m
- głębokość niecki – od 1,8 do 5,0 m

## Cechy charakterystyczne inwestycji:

Obiekt krytej pływalni został wykonany od nowa po wyburzeniu istniejącego budynku. Konstrukcja budynku żelbetowa, dach o konstrukcji stalowej, niecka basenu żelbetowa.

Obiekt dedykowany jest głównie dyscyplinie skoków do wody. Służy do celów treningowych skoków do wody i pływania jak również organizacji zawodów sportowych. Dawna pływalnia umożliwiała prowadzenie treningów skoków do wody z wysokości maksymalnie 5 m. Obecna posiada wysokość skoczni pozwalającą na prowadzenie treningów i organizację zawodów dla wszystkich kategorii wiekowych w konkursach indywidualnych jak również w skokach synchronicznych oraz konkursach Jump Event. Obiekt będzie stanowić główne centrum przygotowań Kadry Narodowej Seniorów oraz Juniorów w skokach do wody na przyrządach spełniających wymagania olimpijskie w kategorii mężczyzn i kobiet. Na pływalni będzie możliwa organizacja letnich i zimowych Mistrzostw Polski, ogólnopolskiej Olimpiady Młodzieży, zawodów Grand Prix oraz zawodów międzynarodowych. W godzinach wolnych od zajęć treningowych na pływalni będą organizowane zajęcia nurkowania, pływania, pływania synchronicznego i piłki wodnej dla dzieci i dorosłych.

Obiekt jest dostępny dla osób niepełnosprawnych poruszający się na wózkach.

Obiekt ma pełne wyposażenie techniczne potrzebne do funkcjonowania pływalni, zespoły szatniowe, salę gimnastyczną, siłownię, saunę, pomieszczenia fizjoterapii. Pozwala to na kompleksową obsługę trenujących sportowców.

Na kondygnacji +2 zaprojektowano trybuny dla 325 osób oraz strefę trenerską, vipowską i dziennikarzy.

Nowa pływalnia jest obiektem wysokiej klasy zarówno pod względem jakości robót jak i zastosowanych materiałów.



# NAGRODA I STOPNIA

BUDOWA ROKU PODKARPACIA 2022

## Budynek dydaktyczny z Centrum Obsługi Studentów dla potrzeb Państwowej Wyższej Szkoły Techniczno-Ekonomicznej im. Ks. Bronisława Markiewicza w Jarosławiu, ul. Czarnieckiego



<b>Zgłaszający</b>	ERBUD INTERNATIONAL Sp. z o.o. Jasionka
<b>Inwestor</b>	Państwowa Wyższa Szkoła Techniczno-Ekonomiczna Jarosław
<b>Generalny Wykonawca</b>	ERBUD INTERNATIONAL Sp. z o.o. Jasionka
<b>Jednostka projektująca</b>	DRESLER STUDIO ARCHITEKTURA I URBANISTYKA Sp. z o.o. Sp. k. Kraków
<b>Główni projektanci</b>	mgr inż. arch. Grzegorz Dresler – architektura mgr inż. Łukasz Ślaga – konstrukcja dr inż. Marcin Bajek – instalacje elektryczne i niskoprądowe mgr inż. Adam Kopacz – instalacje wentylacji i klimatyzacji mgr inż. Anna Abramek – instalacje sanitarne
<b>Kierownik budowy</b>	mgr inż. Tadeusz Wojciechowski
<b>Kierujący nadzorem inwestorskim</b>	mgr inż. Sebastian Janowski

## Parametry techniczne inwestycji:

- powierzchnia zabudowy: 731,52 m<sup>2</sup>
- powierzchnia użytkowa: 2 444,3 m<sup>2</sup>
- kubatura: 10 590 m<sup>3</sup>
- liczba kondygnacji: 3 nadziemne, 1 podziemna.

## Cechy charakterystyczne inwestycji:

Budynek czterokondygnacyjny posadowiony bezpośrednio na płycie fundamentowej. Konstrukcja budynku żelbetowa monolityczna. Wieżba dachowa wykonana z drewna klejonego w układzie krokwiowo-jętkowym pokryta blachą na rąbek stojący na pełnym deskowaniu. Budynek ocieplony w systemie ETISC z 30 cm warstwą styropianu. Okna i drzwi zewnętrzne aluminiowe. Wewnątrz ściany działowe murowane i w technologii szkieletowej G-K wykończone malowaniem lub płytkami, na posadzkach wykładzina, płytki lub żywica, sufity podwieszane kasetonowe.

Budynek jest bardzo zaawansowany pod względem technologicznym. Został wyposażony w rozbudowany system kontroli dostępu zarządzający prawie każdym pomieszczeniem, klimatyzację, wentylację mechaniczną z czujnikami stężenia CO<sub>2</sub>, nowoczesne oświetlenie LED w systemie DALI, system markiz na oknach dachowych. Wymienione systemy mogą być sterowane indywidualnie z poziomu pomieszczenia, są również całościowo dostępne i zarządzane przez system BMS, który dodatkowo obsługuje centrale wentylacyjne, szafę klimatyzacji precyzyjnej i kotłownię gazową. System integruje cały obiekt i pozwala na zdalne zarządzanie w sposób kompleksowy. Budynek został bardzo dobrze przygotowany i wyposażony do pełnienia funkcji edukacyjnej oraz administracyjnej.

Budynek wyróżnia wysoka jakość zastosowanych materiałów oraz doskonała jakość robót budowlanych.



# NAGRODA I STOPNIA

BUDOWA ROKU PODKARPACIA 2022

**Budowa ośmiu budynków mieszkalnych w zabudowie bliźniaczej  
wraz z infrastrukturą i zagospodarowaniem terenu  
w miejscowości Konstancin-Jeziorna ul. Wczasowa**



<b>Zgłaszający</b>	BESTA PB Sp. z o.o. Rzeszów
<b>Inwestor</b>	„CITYBUD” Sp. z o.o. Warszawa
<b>Generalny Wykonawca</b>	BESTA PB Sp. z o.o. Rzeszów
<b>Jednostka projektująca</b>	PDV ARCHITEKCI s.c. P.P. WIELĄDEK, J.W. CIEĆWIERZ Piaseczno
<b>Główni projektanci</b>	mgr inż. arch. Przemysław Wielądek – architektura mgr inż. Jolanta Figura – konstrukcja inż. Jan Bochnia – instalacje sanitarne tech. Jan Szerling – instalacje elektryczne mgr inż. Artur Jaroń – drogi
<b>Kierownik budowy</b>	mgr inż. Grzegorz Niemiec
<b>Kierujący nadzorem inwestorskim</b>	mgr inż. Sławomir Sobieszek

## Parametry techniczne inwestycji wszystkich budynków łącznie:

- powierzchnia zabudowy: 2 222,06 m<sup>2</sup>
- powierzchnia użytkowa: 2 392,10 m<sup>2</sup>
- kubatura: 17 483,00 m<sup>3</sup>
- liczba mieszkań: 16

## Cechy charakterystyczne inwestycji:

Każdy z budynków posiada dwa lokale. Lokale są w części jednokondygnacyjne – salon wysokości 6 m i pozostała część dwukondygnacyjna oraz mają wbudowany garaż. Każdy lokal posiada ogródek.

Budynki zrealizowane w technologii tradycyjnej. Posadowione na żelbetowych ławach i ścianach fundamentowych (w jednym przypadku na płycie fundamentowej). Stropy żelbetowe monolityczne, dachy jednospadowe o konstrukcji drewnianej pokrytej blachą (termoizolacja wełna mineralna). W części nadziemnej ściany nośne konstrukcyjne z pustaków ceramicznych wzmocnione trzpieniami żelbetowymi. Wykończenie elewacji cienkowarstwowy tynk na siatce z włókna szklanego oraz płytki klinkierowe (termoizolacja styropian).

Budynki mieszkalne zlokalizowane są w okolicy pełnej zieleni z dostępem do wielu terenów rekreacyjnych. Zaletą lokalizacji jest również bezpośrednie sąsiedztwo Ogrodu Botanicznego w Konstancinie.



# NAGRODA I STOPNIA

BUDOWA ROKU PODKARPACIA 2022

## Rozbudowa i przebudowa budynku Izby Skarbowej w Lublinie położonego w Lubartowie, ul. Legionów



<b>Zgłaszający</b>	ERBUD INTERNATIONAL Sp. z o.o. Jasionka
<b>Inwestor</b>	Izba Administracji Skarbowej Lublin
<b>Generalny Wykonawca</b>	ERBUD INTERNATIONAL Sp. z o.o. Jasionka
<b>Jednostka projektująca</b>	dr inż. Przemysław Bodzak Projekty Budowlane Łódź
<b>Główni projektanci</b>	mgr inż. arch. Wioletta Lasota – architektura dr inż. Przemysław Bodzak – konstrukcja
<b>Kierownik budowy</b>	mgr inż. Marcin Żyrkowski
<b>Kierujący nadzorem inwestorskim</b>	inż. Wojciech Jaros

## Parametry techniczne inwestycji:

- powierzchnia zabudowy – 547,36 m<sup>2</sup>
- powierzchnia użytkowa podstawowa – 1 108,17 m<sup>2</sup>
- powierzchnia użytkowa pomocnicza – 201,78 m<sup>2</sup>
- powierzchnia garażu podziemnego – 476,32 m<sup>2</sup>
- kubatura – 7 259,83 m<sup>3</sup>
- liczba kondygnacji – 3 nadziemne, 1 podziemna

## Cechy charakterystyczne inwestycji:

Rozbudowa i przebudowa Izby Administracji Skarbowej obejmowała budowę nowego budynku piętrowego z poddaszem użytkowym i parkingiem podziemnym oraz przebudowę istniejącego obiektu.

Nowy budynek posadowiono na płycie fundamentowej monolitycznej. Konstrukcję nośną stanowi szkielet żelbetowy prefabrykowany, stropy żelbetowe prefabrykowane i monolityczne, ściany konstrukcyjne z pustaków ceramicznych, ściany oporowe kondygnacji podziemnej żelbetowe. Wieżba dachowa drewniana, pokrycie dachu z blachy tytanowo-cynkowej.

Przebudowa istniejącego budynku z 1927 roku o zabytkowej konstrukcji polegała na wymianie stropów drewnianych na żelbetowe monolityczne, likwidacji istniejących klatek schodowych, wzmocnieniu nadproży, ścian nośnych budynku i fundamentów. Obie części budynku połączone są ze sobą na wszystkich kondygnacjach tak, że wejście do budynku oraz komunikacja w części przebudowanej odbywać się będzie klatką schodową i windą w nowej części budynku.

W budynku zlokalizowane są biura, główna sala obsługi, sala konferencyjna, pomieszczenia socjalne, toalety ogólnodostępne, archiwum i pomieszczenia techniczne. Budynek jest w pełni dostępny dla osób niepełnosprawnych.





# BUDOWA ROKU PODKARPACIA

KONKURS

# 2022

## ORGANIZATORZY KONKURSU

Stowarzyszenie Inżynierów  
i Techników Komunikacji  
Rzeczypospolitej Polskiej  
Oddział w Rzeszowie



Związek Mostowców  
Rzeczypospolitej Polskiej  
Oddział Rzeszowsko-Lubelski



Podkarpacka Okręgowa  
Izba Inżynierów Budownictwa



## KATEGORIE NAGRODZONYCH OBIEKTÓW

DROGI MIEJSKIE  
DROGI ZAMIEJSKIE  
DROGOWE OBIEKTY MOSTOWE  
KOLEJOWE OBIEKTY MOSTOWE  
SKRZYŻOWANIA WIELOPOZIOMOWE

## KOMISJA KONKURSOWA

Przewodniczący: Lesław Bichajło

Członkowie: Ewa Michalak  
Zbigniew Chrobak  
Andrzej Kościelniak  
Marian Sulencki

# NAGRODA I STOPNIA

BUDOWA ROKU PODKARPACIA 2022

**Zaprojektowanie i wykonanie robót od ul. Wichrowej do ul. Pienińskiej, 2,352 km, w tym cichej nawierzchni z mieszanki BBTM, przebudowa i wykonanie robót uzbrojenia terenu, oświetlenia, budowa chodnika, zatok autobusowych**



<b>Zgłaszający i Generalny Wykonawca</b>	Miejskie Przedsiębiorstwo Dróg i Mostów Sp. z o.o., Rzeszów
<b>Obiekt</b>	Rozbudowa ulicy Matysowskiej w Rzeszowie
<b>Inwestor</b>	Gmina Miasto Rzeszów, Miejski Zarząd Dróg w Rzeszowie
<b>Jednostka projektowa</b>	Miejskie Przedsiębiorstwo Dróg i Mostów Sp. z o.o.
<b>Główny projektant</b>	mgr inż. Dariusz Kosiorowski
<b>Kierownik budowy</b>	mgr inż. Andrzej Bober
<b>Nadzór</b>	mgr inż. Paweł Rybacki – inspektor drogowy, Miejski Zarząd Dróg

# NAGRODA I STOPNIA

BUDOWA ROKU PODKARPACIA 2022

**Przebudowa drogi, w tym skrzyżowań, przebudowa i wykonanie robót uzbrojenia terenu, oświetlenia, budowa zatok autobusowych, miejsc postojowych, przebudowa wyposażenia drogi.**



Zgłaszający	Przedsiębiorstwo Drogowo-Mostowe Spółka Akcyjna, Dębica Wykonawca: konsorcjum Przedsiębiorstwo Drogowo-Mostowe Spółka Akcyjna, Dębica i UNIBEP S.A. Bielsk Podlaski
Obiekt	Rozbudowa drogi wojewódzkiej klasy G nr 835 Lublin – Przeworsk – Dynów – Grabownica Starzeńska od km 90+490 do km 115+875 na odcinku Biłgoraj – gr. Województwa
Inwestor	Województwo Lubelskie, Zarząd Dróg Wojewódzkich w Lublinie
Jednostka projektowa	WYG International Sp. z o.o., Biuro w Rzeszowie
Główny projektant	mgr inż. Przemysław Dumański mgr inż. Grzegorz Dyląg
Kierownik budowy	mgr inż. Robert Sikora, Unibep S.A.
Kierownik robót	inż. Krzysztof Kępski
Nadzór	mgr inż. Tomasz Kuźmiarz – inspektor drogowy, Zarząd Dróg Wojewódzkich w Lublinie

# NAGRODA I STOPNIA

BUDOWA ROKU PODKARPACIA 2022

**Obiekt pięcioprzęsłowy o schemacie statycznym belki ciągłej, zespolonej z żelbetową płytą pomostu długość całkowita 289 m, szerokość całkowita 11,2 m.**

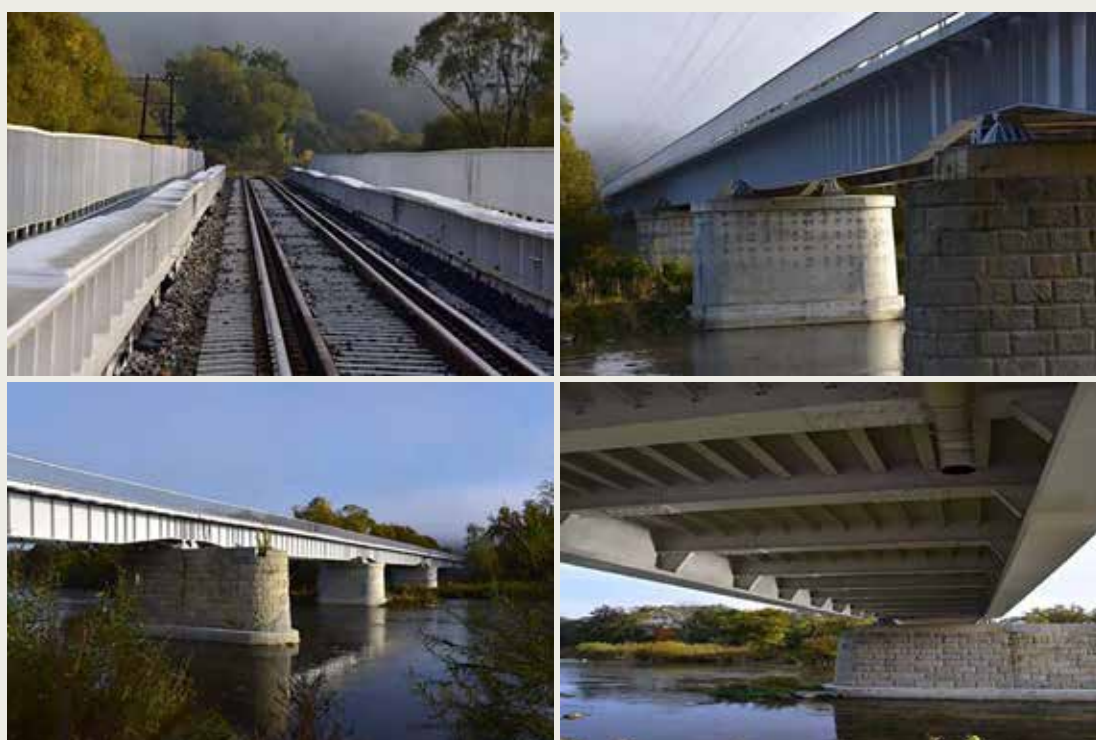


Zgłaszający	Wolmost Sp. z o.o.
Wykonawca	Lider – Wolmost Sp. z o.o., Konsorcjant – Mostostal Kielce S.A.
Obiekt	Obiekt mostowy w km 2+910,00 do km 3+199,00 w miejscowości Ostrów, Powiat Tarnowski
Inwestor	Powiat Tarnowski, Powiatowy Zarząd Dróg w Tarnowie
Jednostka projektowa	Promost Consulting Sp. z o.o., Sp. k.
Główny projektant	mgr inż. Krzysztof Czarnik
Kierownik budowy	mgr inż. Zbigniew Wolan
Nadzór	mgr inż. Maciej Skrabacz

# NAGRODA I STOPNIA

BUDOWA ROKU PODKARPACIA 2022

**Obiekt blachownicowy pięcioprzęsłowy – ponowna zabudowa w nowej lokalizacji przeseł z mostu przez Wisłę w ciągu linii kolejowej nr 91 Kraków - Medyka, zamiast obiektu o mniejszej nośności, długość eksploatacyjna 165,30 m, wysokość w świetle 5,72 m, światło poziome 152,86 m.**



Zgłaszający	PKP Polskie Linie Kolejowe S.A. Zakład Linii Kolejowych w Rzeszowie
Wykonawca	Lider – Przedsiębiorstwo Napraw i Utrzymania Infrastruktury Kolejowej w Krakowie
Obiekt	Przebudowa mostu stalowego w km 115,087 linii nr 108 Stróżę - Krościenko
Inwestor	PKP Polskie Linie Kolejowe S.A. Zakład Linii Kolejowych w Rzeszowie
Jednostka projektowa	Mostoprojekt Katowice – Marcin Czech
Główny projektant	mgr inż. Marcin Czech
Kierownik budowy	mgr inż. Dariusz Ligęza
Nadzór	mgr inż. Sebastian Smorąg, PKP Polskie Linie Kolejowe S.A. Zakład Linii Kolejowych w Rzeszowie

## NAGRODA I STOPNIA

BUDOWA ROKU PODKARPACIA 2022

**Tunel drogowy pod linią kolejową trzytorową o konstrukcji ramy ciągłej trójprzęsłowej, długość eksploatacyjna obiektu 59,53 m, szerokość całkowita przesł 15,54 m, długość drogi poddanej przebudowie i budowie 867,40 m, długość chodnika 1322,50 m, długość ścieżki rowerowej 398,60 m, długość ciągu pieszo-rowerowego 560,43 m.**



Zgłaszający	INTOP Tarnobrzeg Sp. z o.o.
Wykonawca	Lider – INTOP Tarnobrzeg Sp. z o.o., konsorcjant – PBI Infrastruktura
Obiekt	Budowa drogi gminnej ul. 11 Listopada w Stalowej Woli
Inwestor	Gmina Stalowa Wola
Jednostka projektowa	YLE Inżynierowie
Główny projektant	mgr inż. Piotr Żółtowski, mgr inż. Kamil Iracki
Kierownik budowy	mgr inż. Andrzej Socha
Nadzór	Inżynier kontraktu Michał Świercz

# BUDOWA ROKU PODKARPACIA

KONKURS

# 2022

## ORGANIZATORZY KONKURSU

Polskie Zrzeszenie Inżynierów  
i Techników Sanitarnych  
Oddział Podkarpacki



Podkarpacka Okręgowa  
Izba Inżynierów Budownictwa



## KATEGORIE NAGRODZONYCH OBIEKTÓW

ZAGOSPODAROWANIE ODPADÓW KOMUNALNYCH

## KOMISJA KONKURSOWA

Przewodniczący: Władysław Szymański

Członkowie: Bożena Babiarz  
Barbara Koziej  
Jan Daszykowski  
Sławomir Rabczak

## NAGRODA I STOPNIA

BUDOWA ROKU PODKARPACIA 2022

**Budowa wiaty magazynowej w formie zadaszonych boksów wraz z infrastrukturą techniczną i z zalicznikowym przyłączem elektroenergetycznym.**



<b>Zgłaszający</b>	Inwestor: Euro-Eko Sp. z o.o., ul. Wojska Polskiego 3, 39-300 Mielec
<b>Inwestor</b>	Euro-Eko Sp. z o.o., ul. Wojska Polskiego 3, 39-300 Mielec
<b>Generalny realizator inwestycji:</b>	BatkoStal Krzysztof Batko, ul. Dąbrówki 15/15, 39-300 Mielec
<b>Jednostka projektująca:</b>	Ariainvest Sp. z o.o., Wola Mielecka 643A, 39-300 Mielec
<b>Główni projektanci:</b>	mgr inż. Łukasz Padykuła – projektant branży konstrukcyjnej
<b>Kierownik budowy:</b>	mgr inż. Jerzy Światowiec
<b>Inspektor nadzoru inwestorskiego:</b>	mgr inż. Jacek Majewski



W okresie od sierpnia 2021 r. do końca maja 2022 r. firma BATKOSTAL Krzysztof Batko jako Generalny Wykonawca wykonała wiaty magazynowe w formie zadaszonych boksów wraz z infrastrukturą techniczną i z zalicznikowym przyłączem elektroenergetycznym w Zakładzie Produkcji Paliwa Alternatywnego przy ul. Sołyka 11A, 39-300 Mielec.

### Charakterystyka techniczna obiektu budowlanego:

Budowa wiaty magazynowej w formie zadaszonych boksów wraz z infrastrukturą techniczną i z zalicznikowym przyłączem elektroenergetycznym – obejmowała następujący zakres:

- budowę wiaty magazynowej w formie zadaszonych boksów,
- budowę infrastruktury technicznej powiązanej z wiatą magazynową,
- budowę zalicznikowego przyłącza elektroenergetycznego

Zasieki magazynowe w Zakładzie Produkcji Paliw Alternatywnych w Mielcu to projekt, który wprowadza innowacyjne rozwiązania w dziedzinie przechowywania oraz przestrzega zasad segregacji odpadów, co jest kluczowym elementem zrównoważonego zarządzania odpadami. Magazyny te są integralną częścią zakładu, który produkuje paliwa alternatywne. Każdy rodzaj odpadów jest gromadzony oddzielnie, co ułatwia ich późniejsze przetwarzanie i unieszkodliwianie. Przetworzony odpad w oczekiwaniu na przekazanie do cementowni jest bezpiecznie i efektywnie składowany jako paliwo alternatywne, co jest niezwykle istotne w kontekście rozwoju ekologicznego. Zakład wspiera rozwój branży paliw alternatywnych, co ma znaczący wpływ na przyszłość energetyki ekologicznej. Komponenty do budowy spełniają najwyższe standardy i regulacje dotyczące gromadzenia i przechowywania odpadów, co jest kluczowe dla zachowania bezpieczeństwa ludzi i środowiska. Inwestycja spełnia zamierzone założenia funkcjonalno – użytkowe to znaczy pozwoliła spółce efektywniej zagospodarować i chronić odpady oraz paliwo RDF przed wpływem warunków atmosferycznych co pozwoliło na częściowe pominięcie procesu suszenia. Inwestycja ta pozwoliła ograniczyć rozprzestrzenianie, gromadzenie i przetwarzanie emisji rozproszonej. Wszystkie te argumenty podkreślają znaczenie zasieków magazynowych w Zakładzie Produkcji Paliw Alternatywnych w Mielcu jako ważnego projektu, który wpisuje się w cele ochrony środowiska, bezpieczeństwa i zrównoważonego rozwoju regionu Podkarpacia. To miejsce jest doskonałym przykładem, jak dbałość o środowisko naturalne może iść w parze z rozwojem przemysłu.

### Funkcja obiektu:

Efektywne zagospodarowanie i ochrona odpadów oraz paliwa RDF przed wpływem warunków atmosferycznych w Zakładzie Produkcji Paliw Alternatywnych w Mielcu poprzez budowę zadaszonych wiat magazynowych.

**Koszt inwestycji:** 1 681 341,59 PLN

### Parametry techniczne inwestycji:

- Funkcja obiektu: Wiata magazynowa
- Powierzchnia zabudowy (m<sup>2</sup>): 1 844,94 m<sup>2</sup>
- Kubatura budynków (m<sup>3</sup>): 10 341,1 m<sup>3</sup>



# KONKURS RYSUNKOWY DLA DZIECI

## „Drogi, mosty, estakady i autostrady przyszłości”

### Organizator konkursu:



Podkarpacka Okręgowa  
Izba Inżynierów Budownictwa

### Kategorie nagrodzonych rysunków:

- Kategoria wiekowa 3-5 lat
- Kategoria wiekowa 6-8 lat
- Kategoria wiekowa 9-12 lat

### Komisja konkursowa:

Przewodnicząca: Anna Dąbrowska-Laskoś

Członkowie: Krzysztof Sopel  
Grzegorz Rachwał  
Sylwia Lutak



3-5 lat – Wojciech





# Podkarpacka Okręgowa Izba Inżynierów Budownictwa

Izba Inżynierów Budownictwa, która powstała na mocy ustawy z dnia 15 grudnia 2000 r. o samorządach zawodowych architektów oraz inżynierów budownictwa, zrzesza ponad 120 tys. inżynierów i techników budownictwa wszystkich specjalności, pełniących samodzielne funkcje techniczne w budownictwie.

Podkarpacka Okręgowa Izba Inżynierów Budownictwa jest jedną z 16 izb okręgowych wchodzących w skład Polskiej Izby Inżynierów Budownictwa i jest samorządem zawodowym inżynierów budownictwa w Polsce.

Zawód inżyniera tak jak zawód architekta, lekarza, prawnika... jest zawodem zaufania publicznego.

## Zakres działalności:

### Podkarpacka Okręgowa Izba Inżynierów Budownictwa:

- Przeprowadza egzaminy i wydaje uprawnienia budowlane w specjalnościach: konstrukcyjno-budowlanej; inżynierskiej: mostowej, drogowej, kolejowej, hydrotechnicznej, wyburzeniowej; instalacyjnej w zakresie sieci, instalacji i urządzeń: telekomunikacyjnych, cieplnych, wentylacyjnych, gazowych, wodociągowych i kanalizacyjnych; elektrycznych i elektroenergetycznych;
- Prowadzi postępowanie związane z nadawaniem tytułu rzeczoznawcy budowlanego;
- Udziela interpretacji dotyczących posiadanych uprawnień budowlanych oraz wyjaśnień związanych z pełnieniem samodzielnych funkcji technicznych w budownictwie;
- Na bieżąco wystawia zaświadczenia o przynależności do Izby;
- Prowadzi szkolenia dla członków Izby, w tym stacjonarne i on-line, przyznaje dofinansowania do szkoleń zawodowych i konferencji organizowanych przez podmioty trzecie;
- Dofinansowuje swoim członkom prenumeratę wybranego czasopisma branżowego, zakup podręczników i programów komputerowych oraz kursów językowych;
- Oferuje swoim członkom szereg bezpłatnych produktów, jak dostęp do wszystkich norm budowlanych i eurokodów, serwisu prawnego LEX, bazy do kosztorysowania e-bistyp i innych – przez portal internetowy [www.inzynier.rzeszow.pl](http://www.inzynier.rzeszow.pl);
- Prowadzi sprawy z zakresu odpowiedzialności zawodowej i dyscyplinarnej członków Izby;
- Organizuje różne formy pomocy materialnej swoim członkom.

## Dodatkowa działalność PDK OIIB:

- wydawanie kwartalnika „Biuletyn Informacyjny” i innych okolicznościowych publikacji;
- prowadzenie strony internetowej [www.inzynier.rzeszow.pl](http://www.inzynier.rzeszow.pl) oraz social media:
  - fanpage PDK OIIB Facebook: [www.facebook.com/PodkarpackaOIIB](https://www.facebook.com/PodkarpackaOIIB),
  - grupa na Facebooku: [www.facebook.com/groups/inzynier.rzeszow](https://www.facebook.com/groups/inzynier.rzeszow),
  - kanał YouTube: <http://tv.inzynier.rzeszow.pl>,
  - Instagram: [www.instagram.com/podkarpackaoiib](https://www.instagram.com/podkarpackaoiib),
  - konto LinkedIn <https://www.linkedin.com>.
- współpraca z mediami PIIB i mediami zewnętrznymi w ramach współpracy i patronatów: [www.piib.org.pl](http://www.piib.org.pl), Facebook @PIIB, „Inżynier Budownictwa”, „Biznes i Styl”, „Poradnik Budowlany”, Czytaj.Rzeszow.pl, Polskie Radio Rzeszow, TVP 3 Rzeszow, Nowiny 24;

- coroczna organizacja Gali Finałowej konkursu Budowa Roku Podkarpacia;
- coroczna organizacja Dnia Otwartego Inżyniera Budownictwa;
- coroczna organizacja Balu Budowlanych;
- organizacja konkursów rysunkowych dla dzieci;
- organizacja konkursu fotograficznego „Budownictwo wokół nas”;
- organizacja mistrzostw PDK OIIB w Marszach na Orientację oraz współorganizacja imprez sportowych;
- organizacja spotkań terenowych integrujących środowisko inżynierów budownictwa;
- organizacja wyjazdów technicznych i integracyjnych;
- współorganizacja wraz ze stowarzyszeniami konkursów prac dyplomowych dla studentów Wydziału Budownictwa, Inżynierii Środowiska i Architektury oraz Wydziału Elektrotechniki i Informatyki Politechniki Rzeszowskiej;
- współorganizacja olimpiad przedmiotowych i konkursów dla uczniów szkół średnich: „Wiedzy i umiejętności budowlanych”, „Euroelektra”, „Poznaj Prawo Budowlane”, „Najlepsza praca własna uczniów szkół ponadgimnazjalnych/ponadpodstawowych”;
- współpraca z ukraińską organizacją zrzeszającą Inżynierów budownictwa;
- współpraca z MTR oraz współudział w: Kongresie SMART Project Building&City, Podkarpackim Kongresie Budownictwa Infrastrukturalnego oraz w Kongresie Nowoczesnego Budownictwa;
- współpraca z organami administracji rządowej, samorządu terytorialnego, stowarzyszeniami naukowo-technicznymi, wyższymi uczelniami technicznymi i średnimi szkołami technicznymi o profilu budowlanym w województwie podkarpackim oraz z innymi samorządami zawodów zaufania publicznego;
- organizacja wernisaży i wystaw artystycznych w Galerii Integracyjnej w siedzibie PDK OIIB;
- rozwijanie działalności gospodarczej oraz promowanie nowoczesnego budownictwa;
- współorganizacja i objęcie patronatem honorowym szeregu wydarzeń oraz konferencji technicznych i naukowych na terenie Podkarpacia w tym Szczytu World For Ukraine.

## PDK OIIB oferuje

# sale do wynajęcia

**eventy biznesowe**  
**szkolenia**  
**spotkania grup**  
**hobbistycznych**



**1. Aula**  
150 miejsc - 170 m<sup>2</sup>



**2. Konferencyjna**  
50 miejsc - 75 m<sup>2</sup>

**Kontakt:**  
e-mail: [dyrektor@inzynier.rzeszow.pl](mailto:dyrektor@inzynier.rzeszow.pl)  
tel. +48 17 777 64 61

### Kontakt

35-213 Rzeszów, ul. Krakowska 289  
tel. 17 777 64 61, e-mail: [sekretariat@inzynier.rzeszow.pl](mailto:sekretariat@inzynier.rzeszow.pl)  
[www.inzynier.rzeszow.pl](http://www.inzynier.rzeszow.pl)



# Polski Związek Inżynierów i Techników Budownictwa Oddział w Rzeszowie

Polski Związek Inżynierów i Techników Budownictwa Oddział w Rzeszowie powstał w 1949 roku i jako stowarzyszenie zawodowe zrzeszające inżynierów i techników budownictwa oraz studentów wydziału budownictwa Politechniki Rzeszowskiej zajmuje się sprawami zawodowymi i społecznymi swoich członków. Oprócz dbałości o właściwy poziom zawodowy i etyczny swoich członków, Oddział PZITB w Rzeszowie prowadzi działalność:

## Zespołu Rzeczoznawców Budowlanych w zakresie:

- Sporządzania ekspertyz i opinii technicznych obiektów budowlanych
- Doradztwa technicznego i materiałowego
- Kontroli i technicznej oceny robót budowlanych
- Badań geologicznych podłoża gruntowego
- Okresowej kontroli stanu technicznego elementów budynków, budowli i obiektów budowlanych zgodnie z art. 62 Ustawy „Prawo budowlane” (przeeglądy jednoroczne i pięcioletnie)
- Wycen nieruchomości i szkód
- Weryfikacji dokumentacji budowlanej
- Sporządzania: świadectw charakterystyki energetycznej budynków, audytów energetycznych
- Kwalifikacji obiektów budowlanych do budynków bądź budowli zgodnie z przepisami Ustawy „Prawo budowlane” (w nawiązaniu do Ustawy o podatkach i opłatach lokalnych)
- Opracowania Zakładowych Systemów Kontroli Produkcji Wyrobów Budowlanych

## Ośrodka Obsługi Technicznej Budownictwa w zakresie:

- Doraźnego organizowania Zespołów do: sporządzania opracowań projektowych, pełnienia nadzoru technicznego nad robotami budowlanymi
- Inwentaryzacji obiektów budowlanych
- Sporządzania i sprawdzania kosztorysów oraz rozliczania robót budowlanych
- Udzielania rekomendacji firmom budowlanym
- Sprzedaży katalogów i wydawnictw obejmujących problematykę budowlaną
- Promocji technik i technologii budowlanych w biuletynie informacyjno-technicznym i na stronie internetowej Oddziału
- Doradztwa inwestycyjnego oraz dotyczącego zamówień publicznych

## Organizuje kursy i szkolenia:

- Przygotowujące do egzaminu na uprawnienia budowlane
- Specjalistyczne, podnoszące kwalifikacje zawodowe projektantów, rzeczoznawców, kadry kierowniczej wykonawstwa budowlanego, nadzoru technicznego
- W zakresie bezpieczeństwa i higieny pracy dla pracodawców, kadry inżynieryjno-technicznej i nadzoru technicznego (w tym inwestorskiego), projektantów
- Kosztorysowania robót i usług budowlanych
- Seminaria wybranych firm budowlanych wg uzgodnionej tematyki

## Organizuje corocznie:

- Konkurs Budowa Roku Podkarpacia
- Konkursy wybranych prac dyplomowych absolwentów Wydziału Budownictwa Inżynierii Środowiska i Architektury Politechniki Rzeszowskiej

**JESTEŚMY JUŻ 70 LAT NA RYNKU BUDOWLANYM PODKARPACIA ZAPRASZAMY DO WSPÓŁPRACY**

### Kontakt

ul. PCK 2, 35-060 Rzeszów  
tel. 17 862 41 35, tel./fax. 17 852 13 89  
e-mail: rzeszow.pzitb@gmail.com, [www.pzitb.rzeszow.pl](http://www.pzitb.rzeszow.pl)



# Stowarzyszenie Inżynierów i Techników Komunikacji Rzeczpospolitej Polskiej Oddział w Rzeszowie

Oddział Stowarzyszenia Inżynierów i Techników Komunikacji Rzeczpospolitej Polskiej w Rzeszowie istnieje od 1947 r. i działa przede wszystkim na terenie Polski południowo-wschodniej. Siedzibą Oddziału jest stolica województwa podkarpackiego - Rzeszów. Reprezentujemy środowisko inżynierów i techników Podkarpacia w branżach drogowej, mostowej, kolejowej, samochodowej oraz infrastruktury lotniczej. Zrzeszamy ponad 300 inżynierów i techników, w tym grupę inżynierów z uprawnieniami Izby Inżynierów Budownictwa z branży drogowej, mostowej i kolejowej oraz z uprawnieniami Ministra Infrastruktury z branży samochodowej.

## Wykonujemy:

- ekspertyzy, opinie i doradztwo techniczno-ekonomiczne
- opracowania projektowo-kosztorysowe dróg, ulic i mostów oraz projekty organizacji ruchu drogowego
- projekty w zakresie ochrony środowiska w transporcie i budownictwie komunikacyjnym
- nadzory inwestorskie robót drogowych, mostowych i kolejowych oraz prowadzenie spraw BHP
- oceny techniczne oraz wyceny pojazdów samochodowych, szynowych i sprzętu drogowo-kolejowego
- wyceny majątku trwałego w firmach komunikacyjnych oraz infrastruktury komunikacyjnej
- regulaminy, instrukcje wewnętrzne, badania i oceny infrastruktury kolejowej na bocznicach kolejowych
- analizy sytuacji rynkowej linii komunikacyjnych

## Prowadzimy szkolenia, seminaria szkoleniowe i kursy:

- w zakresie doszkalania inżynierów z branży drogowej, mostowej i kolejowej oraz jednostek samorządów terytorialnych (np. „Projektowanie obiektów mostowych wg Eurokodów”, „Układanie i zagęszczanie mieszanek mineralno-asfaltowych”, „Nowa instrukcja odbiorowa GDDKiA: DP-T 14 z dnia 30.03.2017 r. Jak będą naliczane potrącenia i jak prawidłowo prowadzić roboty drogowe, aby uniknąć potrąceń?”)
- według programu Ministra Infrastruktury z zakresu badań technicznych pojazdów samochodowych (diagnostyka)
- BHP dla służb technicznych oraz administracyjnych w transporcie samochodowym, drogownictwie i kolejnictwie
- dla osób ubiegających się o uzyskanie Certyfikatu Kompetencji Zawodowych w transporcie drogowym oraz licencję TAXI
- z zakresu technologii wykonania robót drogowych oraz zasad nadzoru nad ich wykonaniem
- związane z funkcjonowaniem służb drogowych w strukturach samorządowych oraz organizacją transportu

## Organizujemy:

- konferencje, narady oraz seminaria techniczne
- spotkania dyskusyjne w ramach np. „Czwartków Technicznych SITK”
- konkursy np. „Konkurs Budowa Roku Obiektu Komunikacyjnego Podkarpacia (drogi, mosty, koleje, lotniska)”

Gwarantujemy wykonawstwo w krótkich terminach, na wysokim profesjonalnym poziomie technicznym przez doświadczonych rzeczoznawców, będących także biegłymi sądowymi (opinie dla potrzeb sądów i prokuratur).

## ZAPRASZAMY DO SKORZYSTANIA Z NASZYCH USŁUG!

### Kontakt:

ul. Kopernika I, 35-069 Rzeszów  
tel./fax (Biuro) 17 85 20 557, GSM (Prezes) 784 070 446  
e-mail: rzeszow@sitk.org.pl; rzeszow@sitkrp.org.pl  
[www.sitk-rzeszow.pl](http://www.sitk-rzeszow.pl)



# Polskie Zrzeszenie Inżynierów i Techników Sanitarnych Oddział Podkarpacki

Celem Stowarzyszenia jest: rozwijanie techniki i myśli technicznej, szerzenie wiedzy i postępu technicznego w dziedzinach objętych zakresem działania Stowarzyszenia, integracja środowiska, podnoszenie i weryfikacja kwalifikacji zawodowych członków Stowarzyszenia i innych osób w specjalnościach Stowarzyszenia, stała troska o przestrzeganie zasad etyki zawodowej swoich członków.

## PZITS Oddział Podkarpacki rok założenia -1958

### ZAKRES DZIAŁALNOŚCI

#### Działalność statusowa:

- Organizowanie konferencji, seminariów i szkoleń z zakresu inżynierii sanitarnej.
- Organizowanie wycieczek technicznych.
- Organizowanie spotkań integracyjnych.
- Organizowanie konkursów prac dyplomowych absolwentów uczelni technicznych na kierunku inżynieria środowiska.
- Organizowanie corocznie konkursu BUDOWA ROKU PODKARPACIA.

#### Działalność usługowa:

- Organizowanie kursów przygotowawczych na uprawnienia energetyczne grup: infrastruktura cieplna i infrastruktura gazowa.
- Przeprowadzanie egzaminów kwalifikacyjnych na uprawnienia energetyczne grup: infrastruktura cieplna i infrastruktura gazowa w zakresie eksploatacji i dozoru (GR II i III).
- Wykonywanie ekspertyz, opinii i doradztwa z zakresu inżynierii sanitarnej.
- Wykonywanie audytów energetycznych.
- Wykonywanie charakterystyk i świadectw energetycznych budynków.
- Wykonywanie opracowań projektowo-kosztorysowych z zakresu inżynierii sanitarnej.
- Wykonywanie inwentaryzacji budowlanych, a zwłaszcza w zakresie branży sanitarnej.
- Udzielanie rekomendacji firmom budowlano-instalacyjnym.
- Wykonywanie okresowej kontroli obiektów budowlanych.

#### Kontakt:

ul. Kopernika I, 35-959 Rzeszów

tel./fax 17 85 342 49

e-mail: [pziits@poczta.onet.pl](mailto:pziits@poczta.onet.pl), [www.pzits.rzeszow.pl](http://www.pzits.rzeszow.pl)





# Stowarzyszenie Elektryków Polskich Oddział Rzeszowski

**Stowarzyszenie Elektryków Polskich**, zwane w skrócie SEP, jest pozarządową organizacją twórczą o charakterze naukowo-technicznym działającą na rzecz społeczeństwa oraz swoich członków. SEP stanowi dobrowolne zrzeszenie elektryków wszystkich specjalności oraz osób, których działalność zawodowa wiąże się z szeroko rozumianą elektryką, a także osób prawnych zainteresowanych jego działalnością.

Stowarzyszenie Elektryków Polskich Oddział Rzeszowski działa od ponad 65 lat. Prowadzi działalność naukowo-techniczną, kulturalno-towarzyską, organizuje seminaria, konferencje oraz wycieczki techniczne. Obecnie Oddział liczy blisko pół tysiąca członków zrzeszonych w 23 Kołach zakładowych oraz Studenckich SEP.

## Szkolenia i egzaminy

Stowarzyszenie Elektryków Polskich Oddział Rzeszowski posiada kilkudziesięcioletnie doświadczenie w doskonaleniu zawodowym elektryków. Organizowane przez nas szkolenia oraz egzaminy cieszą się zasłużoną renomą, prowadzą je wykładowcy posiadający nie tylko wiedzę teoretyczną popartą własnym dorobkiem naukowym, ale i bogate doświadczenie praktyczne oraz sprawdzone umiejętności pedagogiczne. Jesteśmy wiodącym organizatorem kursów przygotowujących do egzaminów kwalifikacyjnych uprawniających do zajmowania się eksploatacją urządzeń, instalacji i sieci na stanowisku eksploatacji i dozoru w Grupie 1 – elektryczne oraz Grupy 2 – energetyczne.

Świadectwo Kwalifikacyjne wydane przez nasze Komisje ważne jest również w państwach członkowskich Unii Europejskiej, Konfederacji Szwajcarskiej i państwach członkowskich Europejskiego Porozumienia o Wolnym Handlu (EFTA).

## Ośrodek Rzeczoznawstwa

Ośrodek Rzeczoznawstwa przy Rzeszowskim Oddziale SEP wykonuje w pełnym zakresie m.in. opracowanie ekspertyz, orzeczeń i opinii, opracowanie projektów technicznych, doradztwo techniczne, analizy, prace studialne i naukowo-badawcze, prace kontrolno-pomiarowe, regulacyjne i rozruchowe, przeglądy techniczne, nadzory nad robotami budowlano-instalacyjnymi, inwentaryzacje techniczne, opracowanie instrukcji eksploatacyjno-ruchowych, wycena sprzętu i urządzeń technicznych oraz opinie rekomendacyjne. Ośrodek przeprowadza również kursy prac pod napięciem.

## Zapraszamy do współpracy

### Kontakt

ul. Kopernika 1, 35-959 Rzeszów

NIP 526 000 09 79

tel. 17 853 47 22, [www.seprzeszow.pl](http://www.seprzeszow.pl)



# Naczelna Organizacja Techniczna

Naczelna Organizacja Techniczna jako wspólnota Stowarzyszeń Naukowo-Technicznych reprezentuje społeczność techniczną, integruje polskich techników inżynierów, działa na rzecz wzmocnienia roli środowiska technicznego: współtwórcy postępu cywilizacyjnego i zrównoważonego rozwoju

**Federacja Stowarzyszeń Naukowo-Technicznych Naczelna Organizacja Techniczna jest dobrowolnym związkiem stowarzyszeń o charakterze naukowo-technicznym.**

Nawiązując do sięgającej XIX wieku tradycji polskich stowarzyszeń technicznych, tworzonych w kraju i na emigracji w celu wspierania patriotycznych dążeń Polaków i uczestnictwa w budowie fundamentów gospodarczej pomyślności Polski po jej odrodzeniu, działa obecnie na rzecz dalszego cywilizacyjnego rozwoju Rzeczypospolitej Polskiej wspierając twórczy wysiłek polskich inżynierów i techników.

FSNT-NOT aktywnie uczestniczy w międzynarodowych wspólnotach i organizacjach inżynierskich. Jest polskim członkiem Inżynierów Europy (EE) i Światowej Federacji Organizacji Inżynierskich (WFEO), reprezentując polskie środowisko techniczne. Rozwija współpracę z polonijnymi Stowarzyszeniami Naukowo-Technicznymi, integrując polską społeczność techniczną w kraju i poza jego granicami.

Idea zrzeszania się polskich inżynierów sięga XIX wieku (Towarzystwo Politechniczne Polskie 1835). Dzieje ruchu stowarzyszeń naukowo-technicznych w czasach zaborów, II RP oraz po II wojnie światowej pokazują jak wielki był i jest wkład polskich twórców techniki zarówno w dorobek kultury materialnej jak i rozwój cywilizacyjno-gospodarczy kraju.

## **Dziś Federacja Stowarzyszeń Naukowo-Technicznych NOT to:**

- 39 Stowarzyszeń Naukowo-Technicznych zrzeszających blisko 100 tys. członków
- 45 Terenowych Jednostek Organizacyjnych (TJO) FSNT-NOT skupiających oddziały Stowarzyszeń NT sfederowanych w NOT.
- 39 Domów Technika, w tym dwa zbudowane na początku XX wieku ze składek inżynierów (Warszawski Dom Technika – 1905 i Krakowski Dom Technika – 1906)

## **Federacja Stowarzyszeń Naukowo-Technicznych NOT:**

- Upowszechnia w polskim środowisku technicznym certyfikat Inżyniera Europejskiego (EUR ING) oraz weryfikuje i opiniuje wnioski o nadanie tego tytułu kierowane do Inżynierów Europy dawnej FEANI przez czynnych zawodowo inżynierów zamieszkałych na obszarze Rzeczypospolitej Polskiej.

Federacja Stowarzyszeń Naukowo-Technicznych Rada w Rzeszowie z siedzibą przy ulicy Kopernika 1, 35-959 Rzeszów - obecnie zrzesza 18 stowarzyszeń naukowo-technicznych.

FSNT-NOT działa na podstawie ustawy Prawo o stowarzyszeniach.

### **Kontakt:**

ul. Kopernika 1, 35-959 Rzeszów

tel.: 17 862 13 91, fax 17 853 44 29

e-mail: [fsntnot@poczta.onet.pl](mailto:fsntnot@poczta.onet.pl), [www.not.rzeszow.pl](http://www.not.rzeszow.pl)



# INŻYNIERIA RZESZÓW S.A.

Jesteśmy firmą budowlaną założoną w 1990 roku.  
Forma własności naszej spółki: prywatna (7 akcjonariuszy).

Profil działalności naszej firmy to szeroko pojęte wykonawstwo robót budowlano-montażowych. Jesteśmy przygotowani do prowadzenia robót jako generalny wykonawca.

#### Wykonujemy roboty z zakresu:

- budownictwo inżynieryjne (obiekty ochrony środowiska)
- budownictwo kubaturowe
- budownictwo przemysłowe
- obiekty specjalistyczne
- sieci zewnętrzne
- roboty specjalistyczne (ścianki szczelne, przewiertki sterowane, obiekty inżynierskie, umocnienie wykopów).

We are a construction company established in 1990.  
Our Company's ownership form: private (7 shareholders).

The profile of our Company's operation covers construction and assembly works. We are prepared to carry out works as a general contractor.

#### We perform works which cover:

- civil engineering (environmental protection structures)
- cubature construction
- industrial construction
- specialist structures
- outdoor networks
- specialist works (sheet piles, directional drillings, engineering structures, trench shoring).



## BUDUJEMY W ZGODZIE Z NATURĄ WE BUILD IN HARMONY WITH NATURE

Obszarem naszej działalności jest cała Polska, a przede wszystkim jej południowo-wschodnie tereny (województwa: podkarpackie, lubelskie, świętokrzyskie, małopolskie oraz mazowieckie), gdzie od początku istnienia firmy zyskujemy dobre opinie inwestorów z sektora publicznego, jak i prywatnego, co sprzyja pozyskiwaniu nowych kontraktów.

**Wynik finansowy:** dodatni we wszystkich latach działalności.

**Zatrudnienie:** ok. 300 pracowników.

**Kadra techniczna:** o wysokich kwalifikacjach, z wymaganymi uprawnieniami i wieloletnim doświadczeniem.

We operate all across Poland, especially in the south-eastern part of Poland (podkarpackie, lubelskie, świętokrzyskie, małopolskie and mazowieckie provinces), where, from the start of the Company's operation we have been receiving good opinions of investors from the public and private sector, which helps winning new contracts.

**Financial result:** positive in all the years of operation.

**Employment:** about 300 people.

**Technical staff:** with high qualifications, with the licences required and many years of experience.



[osiedlecarpatia.pl](http://osiedlecarpatia.pl)

## INŻYNIERIA RZESZÓW Spółka Akcyjna

35-082 Rzeszów • ul. Podkarpacka 59A • tel. 17 861 50 00 • fax 17 861 50 21 • [biuro@inzynieria.rzeszow.pl](mailto:biuro@inzynieria.rzeszow.pl)  
[www.inzynieria.rzeszow.pl](http://www.inzynieria.rzeszow.pl)



TEXOM Sp. z o.o. jest to firma budowlana, której siedziba mieści się w Krakowie, realizująca projekty budowlane w formule generalnego wykonawstwa.

Firma TEXOM specjalizuje się w budowaniu basenów, obiektów użyteczności publicznej, hal sportowych, obiektów przemysłowych oraz obiektów zabytkowych objętych nadzorem przez konserwatora zabytków.

Realizuje projekty na terenie całego kraju, posiada oddziały w Rzeszowie, Krakowie oraz w Lublinie. Posiada wykwalifikowaną kadrę inżynierską, której celem jest terminowość, bezpieczeństwo na projektach, a przede wszystkim najwyższa jakość wykonywanych robót.





# ERBUD

## INTERNATIONAL



**ERBUD International Sp. z o.o.**

36-002 Jasionka, Jasionka 942,  
tel. +48 17 771 43 33

[www.erbud-international.com](http://www.erbud-international.com),  
e-mail: [erbud-international@erbud.pl](mailto:erbud-international@erbud.pl)





**BUDUJ SWOJĄ PRZYSZŁOŚĆ Z NAMI**



**PROFESJONALIZM I RZETELNOŚĆ**

**[www.pbbesta.pl](http://www.pbbesta.pl)**





**PODKARPACKA OKRĘGOWA IZBA  
INŻYNIERÓW BUDOWNICTWA**

ul. Krakowska 289, 35-213 Rzeszów  
tel. +48 17 7776461  
e-mail: sekretariat@inzynier.rzeszow.pl  
[www.inzynier.rzeszow.pl](http://www.inzynier.rzeszow.pl)