



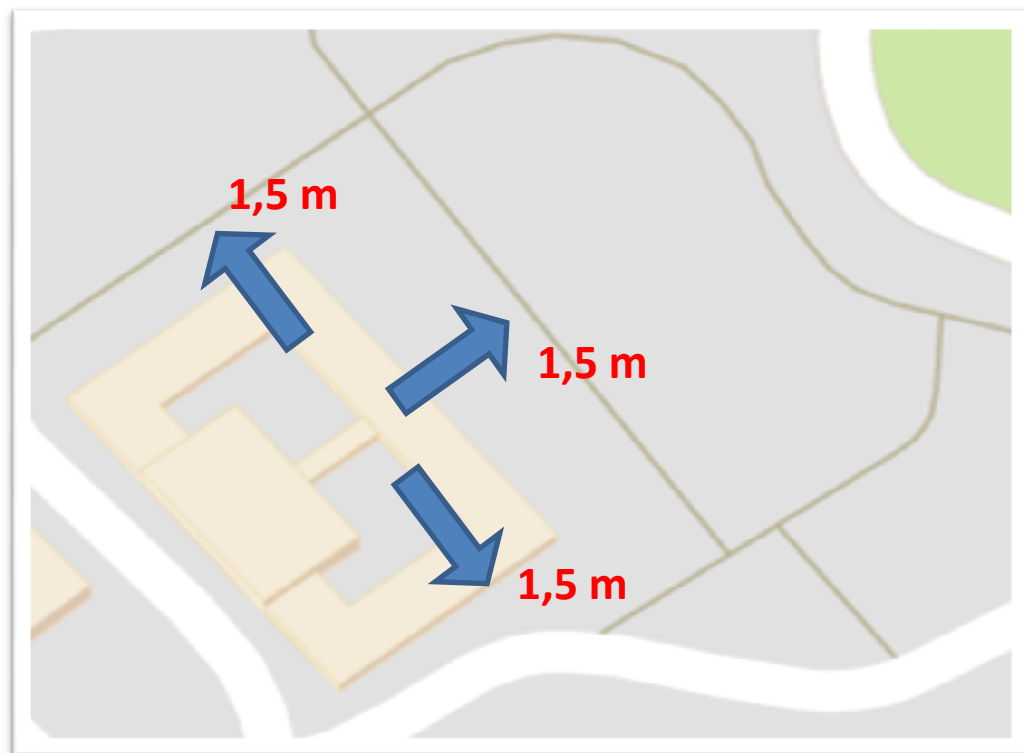
MINISTERSTWO  
INFRASTRUKTURY  
I BUDOWNICTWA

***Nowelizacja Rozporządzenia Ministra Infrastruktury  
z dnia 12 kwietnia 2002 r. w sprawie warunków technicznych  
jakim powinny odpowiadać budynki i ich usytuowanie***





## Zabudowa i zagospodarowanie działki – § 12 WT



Pomiar odległości od granicy działki na której realizowana będzie inwestycja, a nie od granicy działki sąsiedniej

1,5 m od granicy lub bezpośrednio przy granicy gdy **PLAN MIEJSCOWY** przewiduje taką możliwość (§ 12 ust. 2)

## Zabudowa i zagospodarowanie działki – § 12 WT



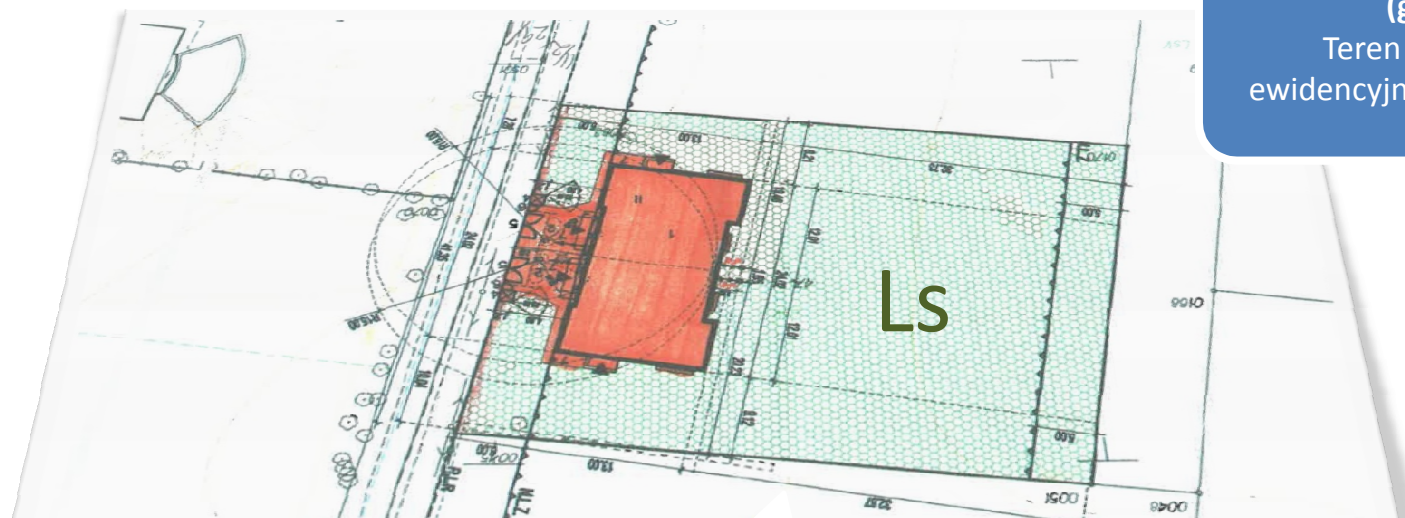
### NOWELIZACJA

Dopuszczenie budowy budynku w granicy działki na styku z innymi budynkami **we wszelkiego rodzaju zabudowie (§ 12 ust. 3),**

a nie jak dotychczas jedynie w zabudowie jednorodzinnej (§ 12 ust. 2 pkt 3)



## Odległość budynku od granicy lasu – § 271 ust. 8 WT



**Granica (kontur) lasu  
(gruntu leśnego – Ls)**  
Teren określony na mapie  
ewidencyjnej lub przeznaczony  
w MPZP jako leśny.

### Możliwość zmniejszenia odległości (§ 271 ust. 8a):

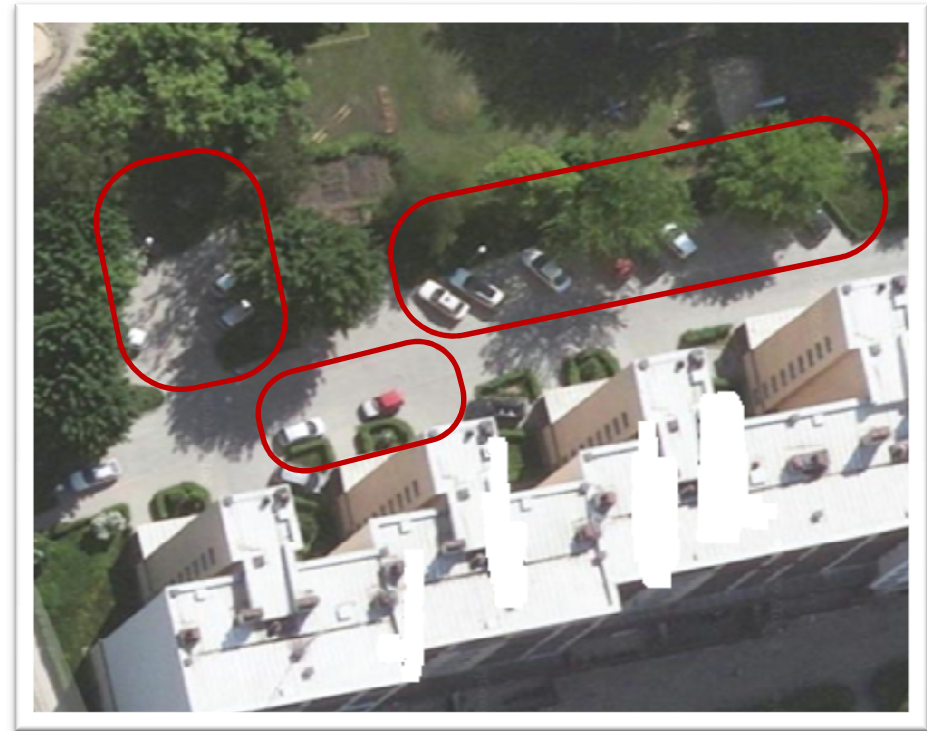
- a) 4m – granica lasu na sąsiedniej działce
- b) brak wymagań – granica lasu na działce na której sytuje się budynek

**JEŻELI**

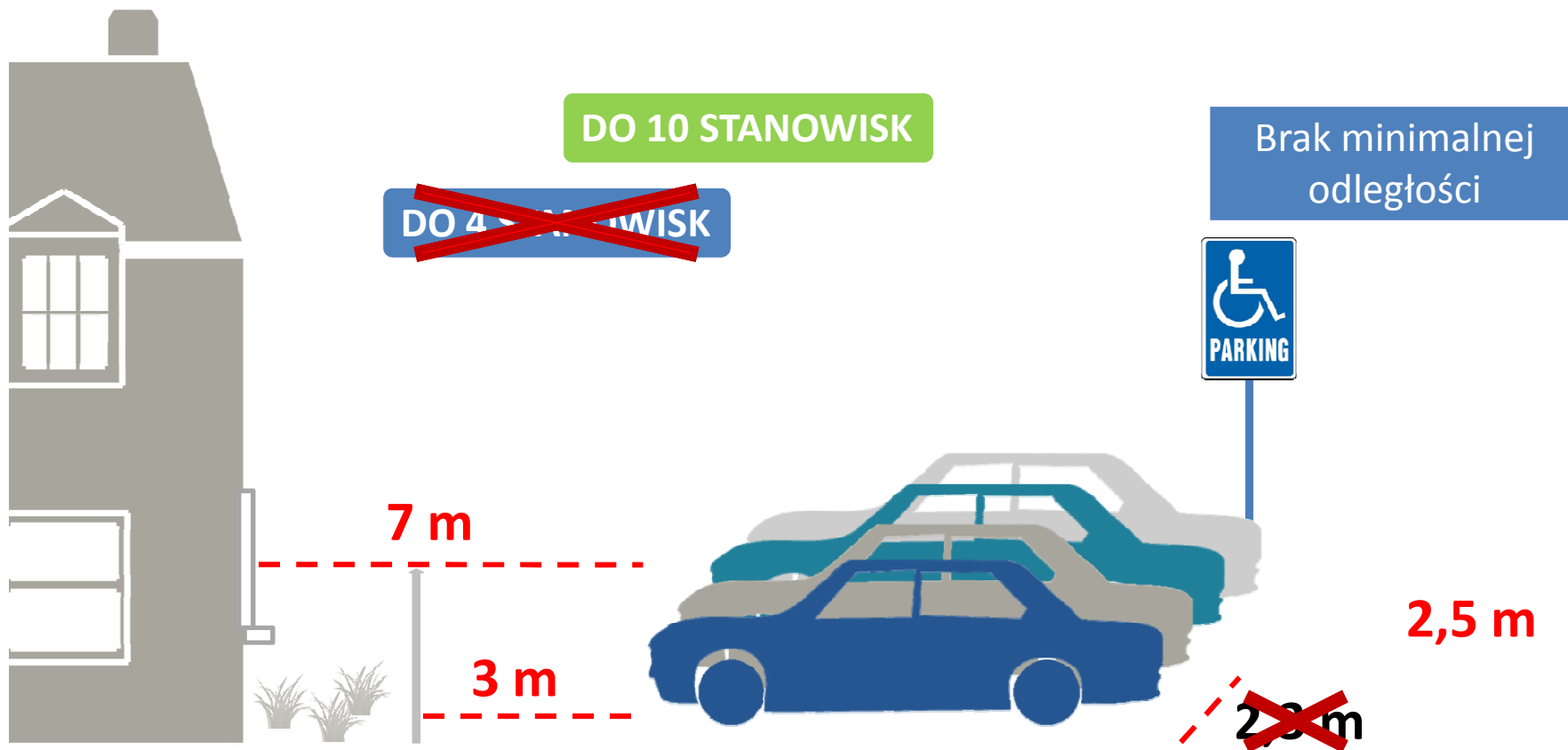
- budynki nierozprzestrzeniające ognia, bez pomieszczeń zagrożonych wybuchem (§ 213 WT),
- klasa odporności budynku wyższa niż wymagana (§ 212 WT)
- nienaruszenie przepisów dotyczących ochrony gruntów leśnych

## Zabudowa i zagospodarowanie działki – PARKINGI

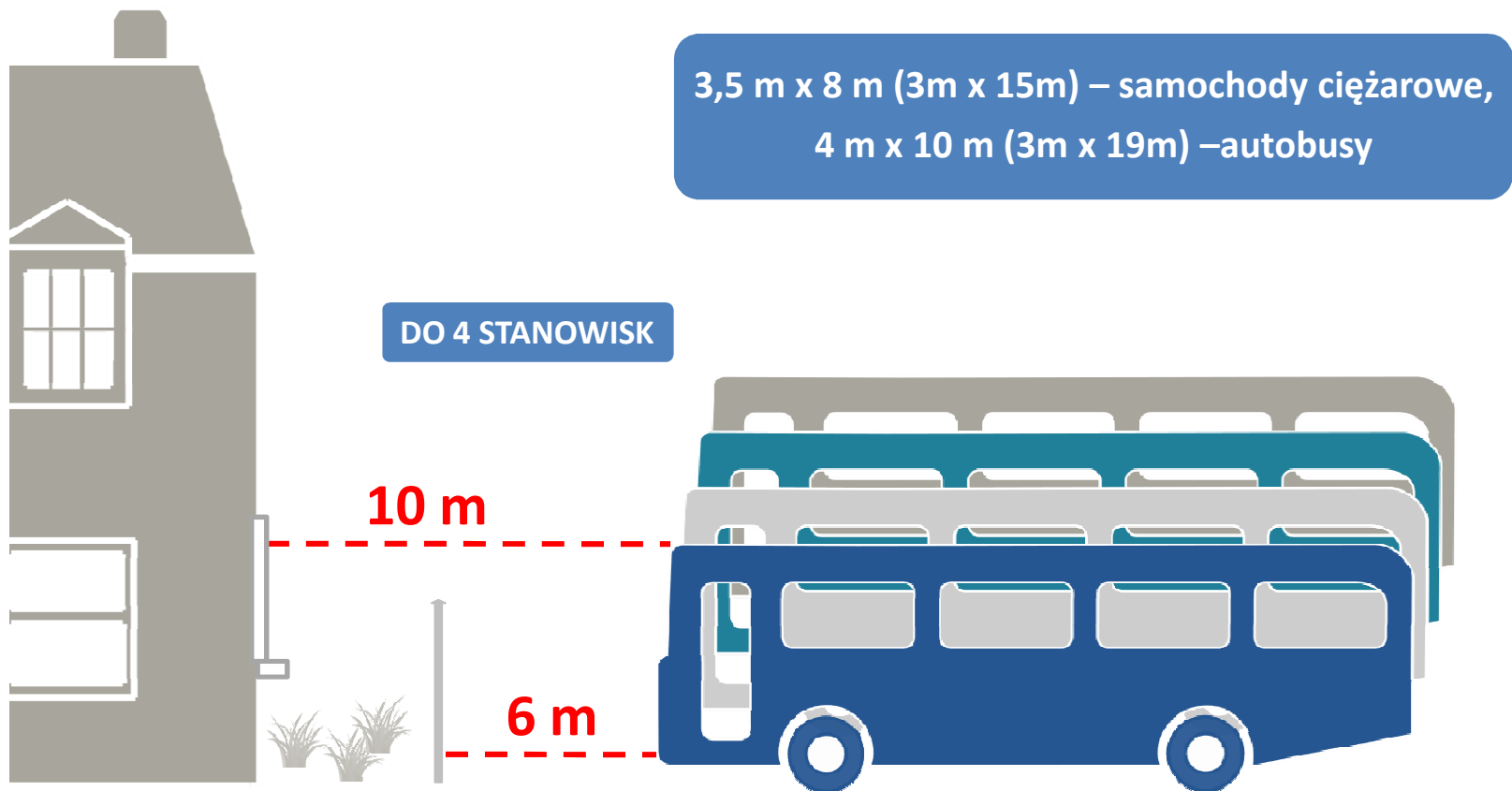
**PARKING** – stanowiska postojowe  
wraz z dojazdami je łączącymi, o ile  
występują



# Zabudowa i zagospodarowanie działki – PARKINGI



## Wymagania dla samochodów innych niż osobowe





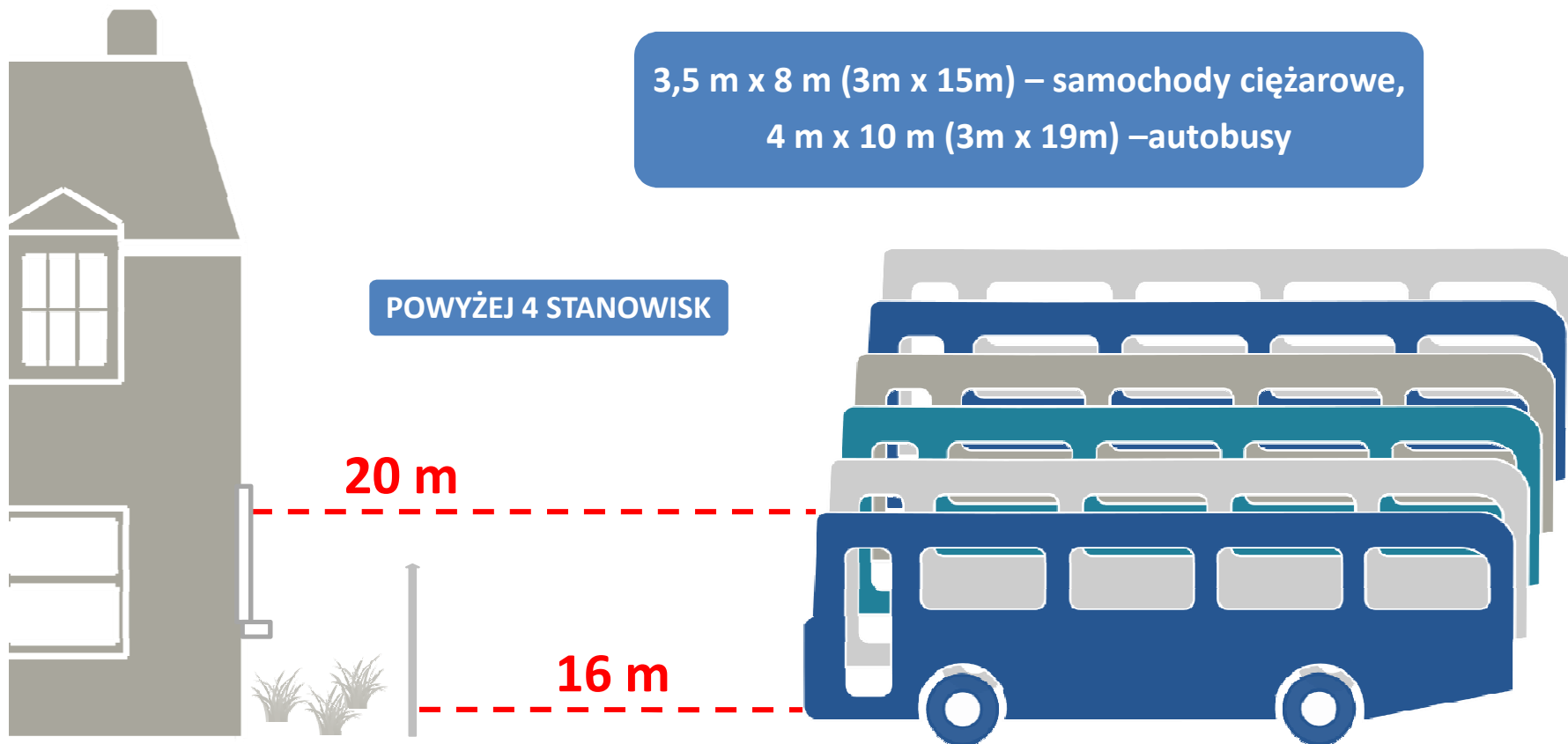
## Wymagania dla samochodów innych niż osobowe

3,5 m x 8 m (3m x 15m) – samochody ciężarowe,  
4 m x 10 m (3m x 19m) – autobusy

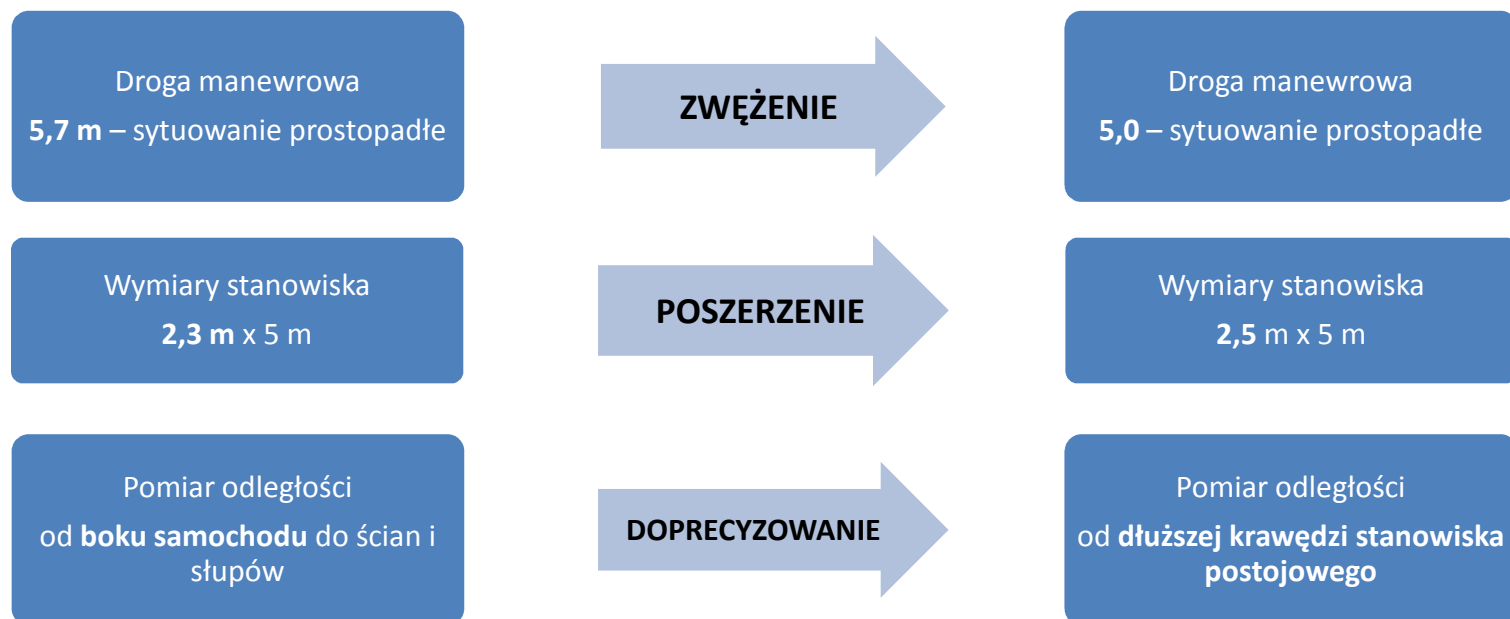
POWYŻEJ 4 STANOWISK

20 m

16 m



## Stanowiska postojowe w garażu - § 104 WT



Przepis wchodzi w życie po upływie 12 miesięcy od dnia ogłoszenia

## Parkingi przy budynkach mieszkalnych jednorodzinnych



## Wymagania dotyczące mieszkań

---

- wprowadzenie  
aneksu kuchennego  
- rezygnacja ze  
wskazywania  
obowiązkowego  
wyposażenia kuchni  
**§ 92 WT**

- wprowadzenie  
możliwości  
zastosowania  
aneksu kuchennego  
w pokoju  
**§ 93 WT**

wprowadzenie  
minimalnej  
powierzchni  
użytkowej  
mieszkania  
wynoszącej **25m<sup>2</sup>**  
**§ 94 WT**

## Ustępy ogólnodostępne § 84 WT



Budynki obsługi bankowej, handlu i usług o powierzchni użytkowej do **100m<sup>2</sup> włącznie**, zwolnione z obowiązku



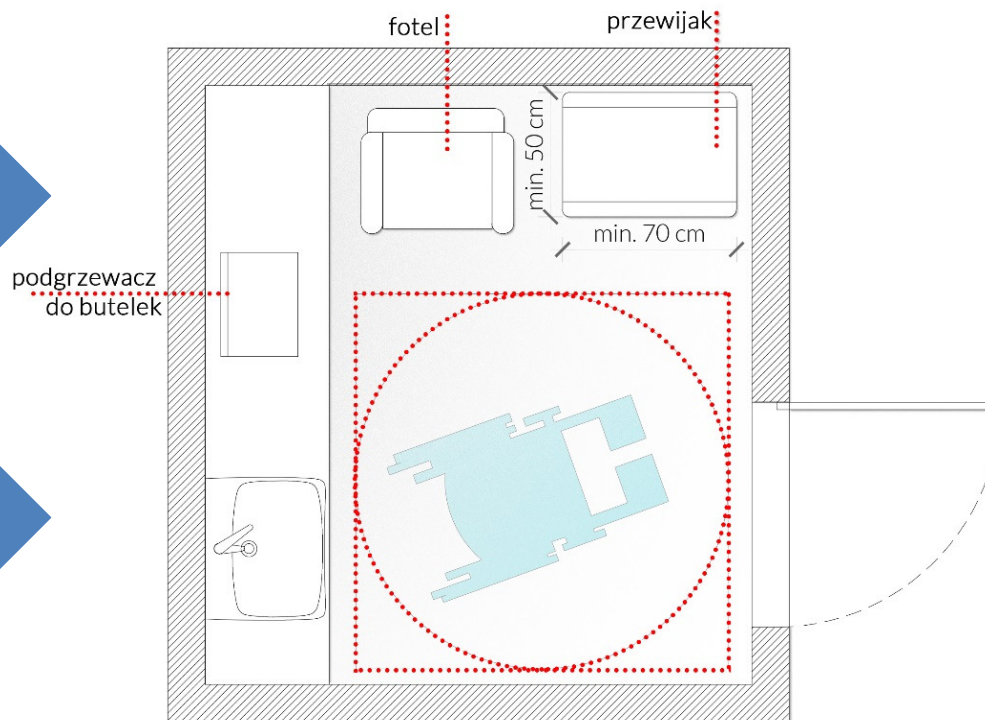
## Pomieszczenie do karmienia i przewijania dzieci - § 85a WT

### NOWELIZACJA

wdzielone pomieszczenie dostosowane do karmienia i przewijania dzieci

Budynki gastronomii, handlu lub usług o powierzchni użytkowej **powyżej 1000 m<sup>2</sup>**

Budynki stacji paliw o powierzchni użytkowej **powyżej 100 m<sup>2</sup>**



Przykładowy plan pomieszczenia do karmienia i przewijania dzieci.

## Inne zmiany

---

- 1) **Zwolnienie** z obowiązku zachowania odległości do granicy z sąsiednią działką budowlaną **pochylni przeznaczonych dla osób niepełnosprawnych**.
- 2) Dopuszczenie możliwości sytuowania **miejsca gromadzenia odpadów** bez zachowania odpowiednich odległości **w zabudowie jednorodzinnej**, zagrodowej i rekreacji indywidualnej.
- 3) Ograniczono – ze względów bezpieczeństwa – możliwość wykonywania **wielokondygnacyjnego garażu podziemnego** bez ochrony strefy pożarowej stałym samoczynnym urządzeniem gaśniczym wodnym.
- 4) Obowiązek zapewnienia **dwóch wyjść ewakuacyjnych** należy odnosić do powierzchni strefy pożarowej garażu, a nie jak dotychczas do powierzchni całkowitej garażu.

## Przepisy przejściowe

### **1. PRZEPISY DOTYCHCZASOWE STOSUJEMY GDY PRZED DNIEM WEJŚCIA W ŻYCIE ROZPORZĄDZENIA:**

- 1) został złożony wniosek o pozwolenie na budowę, odrębny wniosek o zatwierdzenie projektu budowlanego, wniosek o zmianę pozwolenia na budowę lub wniosek o zatwierdzenie zamiennego projektu budowlanego,
- 2) zostało dokonane zgłoszenie budowy lub wykonania robót budowlanych w przypadku, gdy nie jest wymagane uzyskanie decyzji o pozwoleniu na budowę,
- 3) została wydana decyzja o pozwoleniu na budowę lub odrębna decyzja o zatwierdzeniu projektu budowlanego.

### **2. NA WNIOSEK INWESTORA STOSUJE SIĘ § 12 UST. 2 OBECNIE OBOWIĄZUJĄCEGO ROZPORZĄDZENIA, GDY PRZED DNIEM WEJŚCIA W ŻYCIE NINIEJSZEGO ROZPORZĄDZENIA ZOSTAŁA WYDANA DECYZJA O WARUNKACH ZABUDOWY I ZAGOSPODAROWANIA TERENU ORAZ PRZED DNIEM 1 STYCZNIA 2020 R.:**

- 1) został złożony wniosek o pozwolenie na budowę, odrębny wniosek o zatwierdzenie projektu budowlanego, wniosek o zmianę pozwolenia na budowę lub wniosek o zatwierdzenie zamiennego projektu budowlanego,
- 2) zostało dokonane zgłoszenie budowy lub wykonania robót budowlanych w przypadku, gdy nie jest wymagane uzyskanie decyzji o pozwoleniu na budowę,
- 3) została wydana decyzja o pozwoleniu na budowę lub odrębna decyzja o zatwierdzeniu projektu budowlanego.

### **3. PRZEPISU § 94 ROZPORZĄDZENIA W BRZMIENIU NADANYM NINIEJSZYM ROZPORZĄDZENIEM NIE STOSUJE SIĘ DO MIESZKAŃ O POWIERZCHNI UŻYTKOWEJ MNIEJSZEJ NIŻ 25 M<sup>2</sup>:**

- 1) powstałych w ramach zamierzenia budowlanego o którym mowa w ust. 1;
- 2) które w dniu wejścia w życie niniejszego rozporządzenia spełniają warunki o których mowa w art. 2 ust. 2 zdanie pierwsze ustawy o własności lokali.

### **4. POLSKIE NORMY WYMIENIONE W POZYCJI 49 ZAŁĄCZNIKA NR 1 OBECNIE OBOWIĄZUJĄCEGO ROZPORZĄDZENIA MOŻNA STOSOWAĆ, GDY PRZED DNIEM 1 STYCZNIA 2021 R.:**

- 1) został złożony wniosek o pozwolenie na budowę, odrębny wniosek o zatwierdzenie projektu budowlanego, wniosek o zmianę pozwolenia na budowę lub wniosek o zatwierdzenie zamiennego projektu budowlanego,
- 2) zostało dokonane zgłoszenie budowy lub wykonania robót budowlanych w przypadku, gdy nie jest wymagane uzyskanie decyzji o pozwoleniu na budowę,
- 3) została wydana decyzja o pozwoleniu na budowę lub odrębna decyzja o zatwierdzeniu projektu budowlanego.





MINISTERSTWO  
INFRASTRUKTURY  
I BUDOWNICTWA

Dziękujemy za uwagę

Wydział Przepisów Techniczno – Budowlanych i Wyrobów Budowlanych  
Departament Architektury, Budownictwa i Geodezji

